



Motýlí dům  
-  
Praha

# ANO/NE

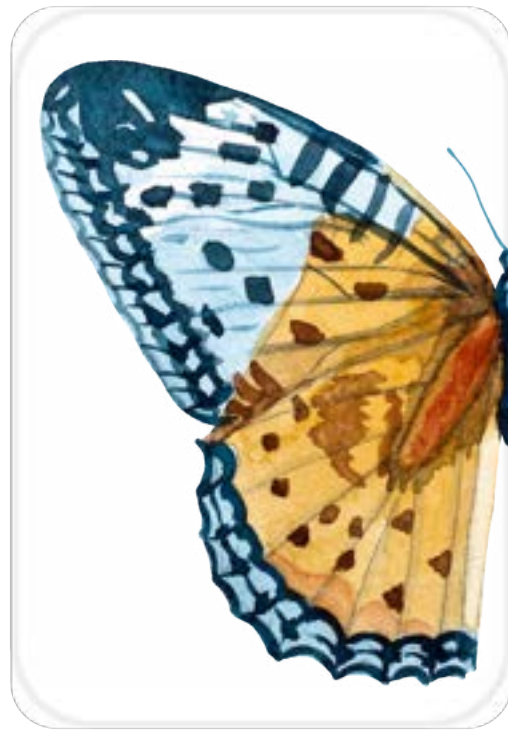
- 1) MOTÝLI VIDÍ ČERVENÍ, ŽLUTÉ A ZELENÉ BARVY
- 2) VONÍ ANTÉNAMI
- 3) PŘESTOŽE NESLYŠÍ, CÍTÍ VIBRACE
- 4) SAMICE JSOU VĚTŠÍ. NEŽ SAMCI A ŽIJÍ DÉLE
- 5) NĚKTEŘÍ MOTÝLI ODLÉTAJÍ NA ZIMU DO TEPLÝCH KRAJIN
- 6) PŘESTOŽE BYLO POPSÁNO POUZE PŘIBLIŽNĚ 130 000 DRUHŮ MOTÝLŮ A MŮR, ODHADUJE SE, ŽE JICH EXISTUJE KOLEM 200 000 DRUHŮ
- 7) MOTÝLÍ KŘÍDLA FUNGUJÍ JAKO TAKOVÉ ŽIVÉ SLUNEČNÍ KOLEKTORY. PROTO SE MOTÝLI RÁDI VYHŘÍVAJÍ NA SLUNCI. JEJICH KŘÍDLA DOKÁŽÍ VSTŘEBAT A VYUŽÍT ENERGII AŽ 17X LÉPE NEŽ SOLÁRNÍ PANELY
- 8) MOTÝLI MLČÍ JAKO ZAŘEZANÍ. JEDNOU Z VÝJIMEK JE LIŠAJ SMRTIHLAV. V PŘÍPADĚ OHROŽENÍ ZAČNE TENTO MOTÝL VYDÁVAT KRÁTKÉ PISKLAVÉ ZVUKY. PŘIPOMÍNÁJÍCÍ MYŠ

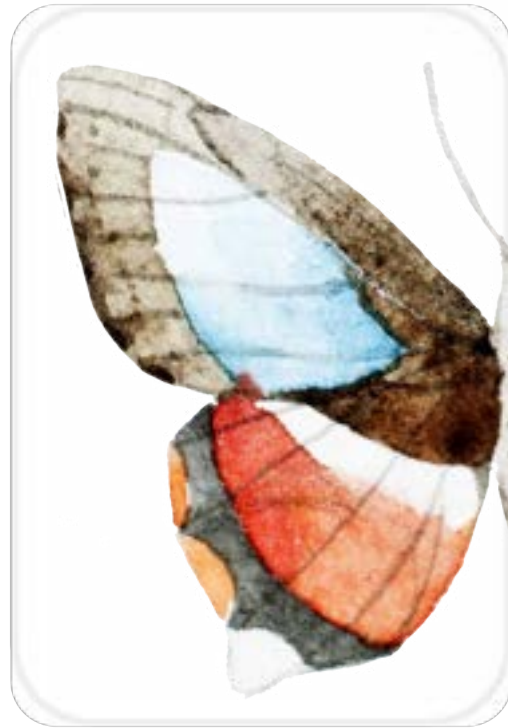
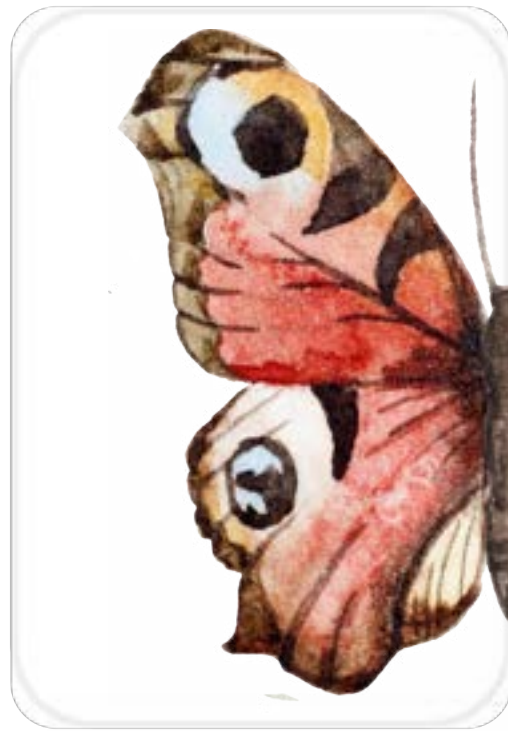
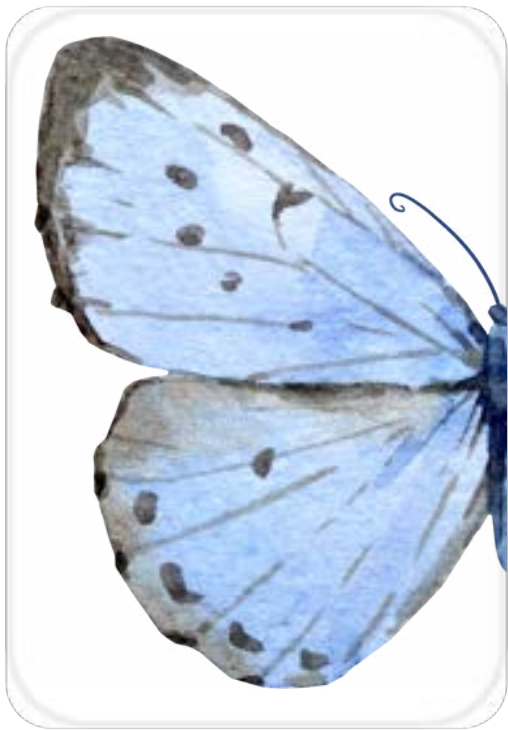
# ANO/NE - SPRÁVNÉ ODPOVĚDI

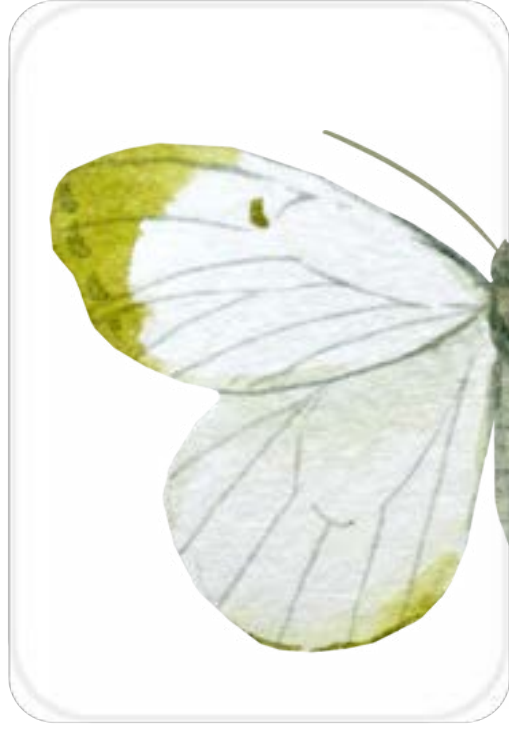
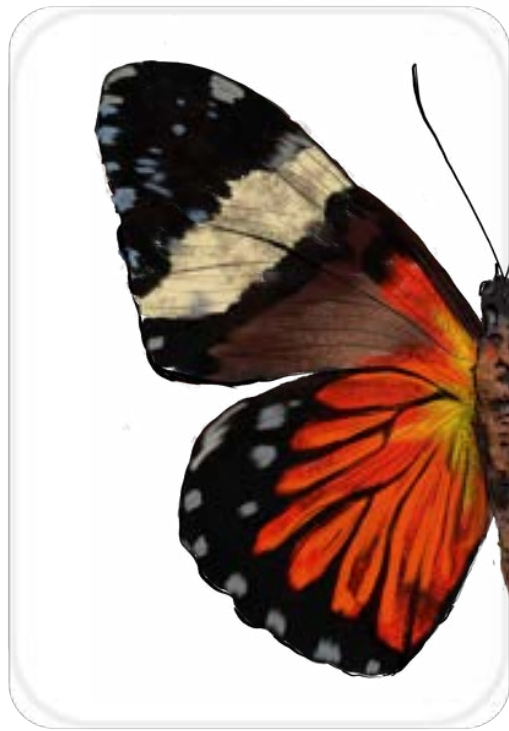
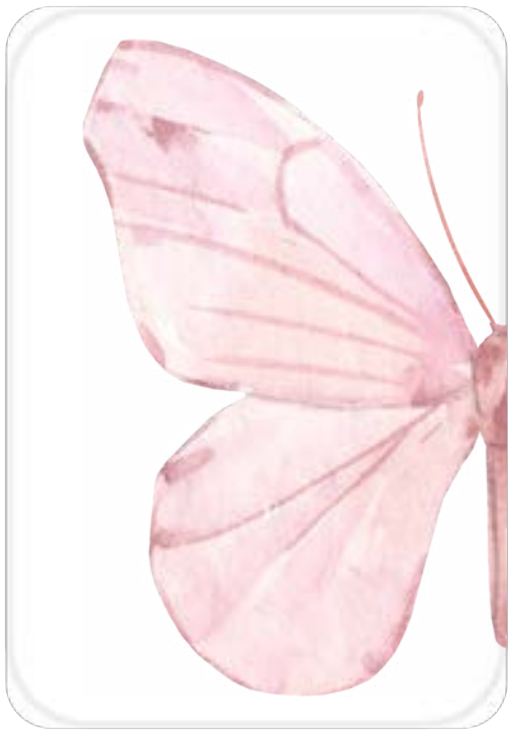
- 1) MOTÝLI VIDÍ ČERVENÍ, ŽLUTÉ A ZELENÉ BARVY - ANO
- 2) VONÍ ANTÉNAMI - ANO
- 3) PŘESTOŽE NESLYŠÍ, CÍTÍ VIBRACE - ANO
- 4) SAMICE JSOU VĚTŠÍ. NEŽ SAMCI A ŽIJÍ DÉLE - ANO
- 5) NĚKTEŘÍ MOTÝLI ODLÉTAJÍ NA ZIMU DO TEPLÝCH KRAJIN - ANO
- 6) PŘESTOŽE BYLO POPSÁNO POUZE PŘIBLIŽNĚ 130 000 DRUHŮ MOTÝLŮ A MŮR, ODHADUJE SE, ŽE JICH EXISTUJE KOLEM 200 000 DRUHŮ - ANO
- 7) MOTÝLÍ KŘÍDLA FUNGUJÍ JAKO TAKOVÉ ŽIVÉ SLUNEČNÍ KOLEKTORY. PROTO SE MOTÝLI RÁDI VYHŘÍVAJÍ NA SLUNCI. JEJICH KŘÍDLA DOKÁŽÍ VSTŘEBAT A VYUŽÍT ENERGII AŽ 17X LÉPE NEŽ SOLÁRNÍ PANELE - NE
- 8) MOTÝLI MLČÍ JAKO ZAŘEZANÍ. JEDNOU Z VÝJIMEK JE LIŠAJ SMRTIHLAV. V PŘÍPADĚ OHROŽENÍ ZAČNE TENTO MOTÝL VYDÁVAT KRÁTKÉ PISKLAVÉ ZVUKY PŘIPOMÍNÁJÍCÍ MYŠ - ANO

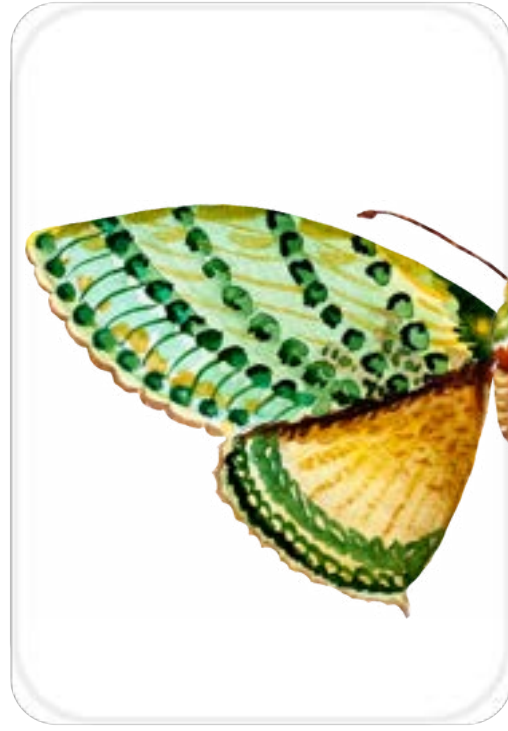
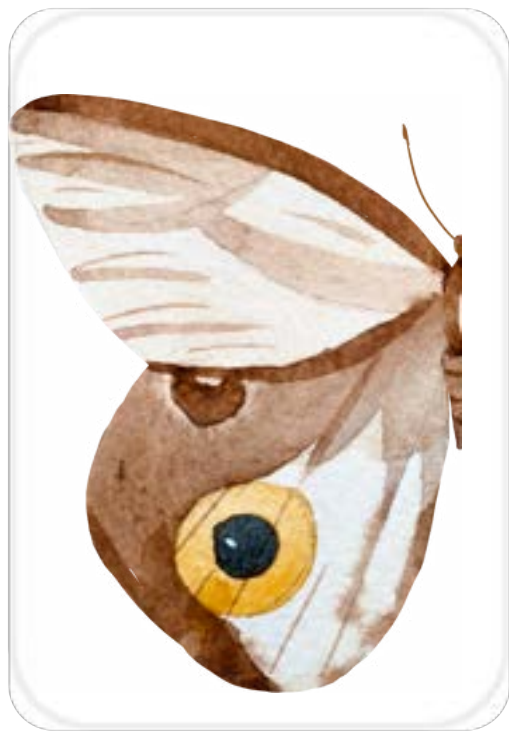
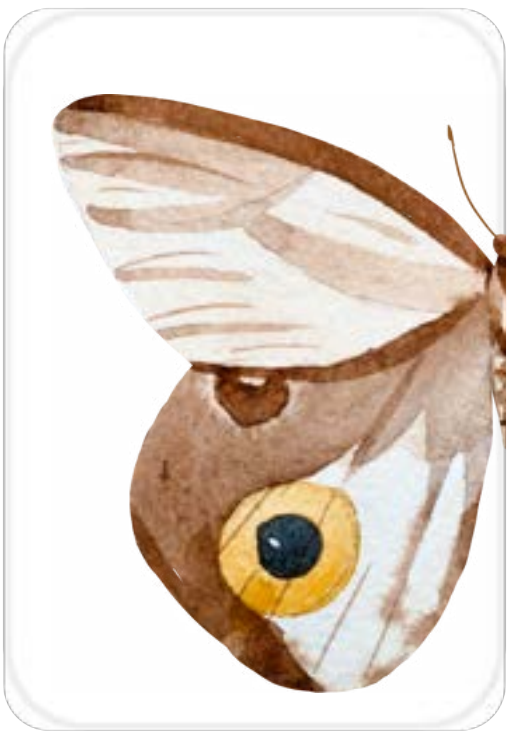
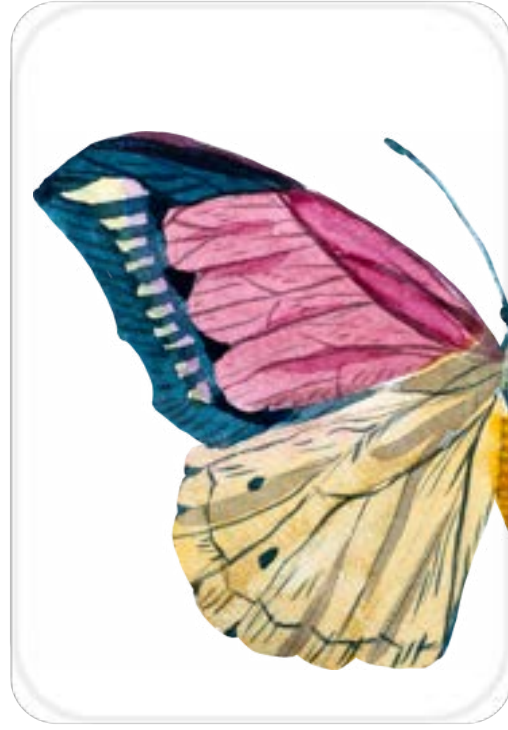
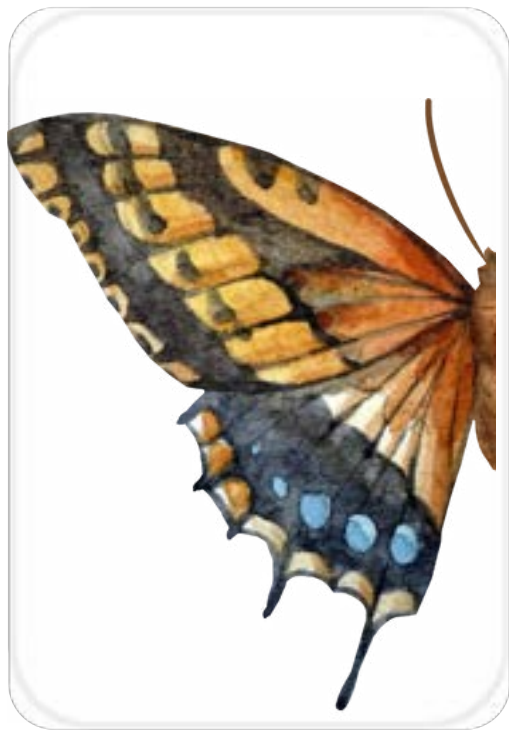
# K DOPLNĚNÍ

JEDEN	ANO	ANO	ANO	ANO
5 KM/H	ANO	ANO	ANO	ANO
SOSÁK	NE	NE	NE	NE
VČELÁCH	NE	NE	NE	NE
RŮŽE				

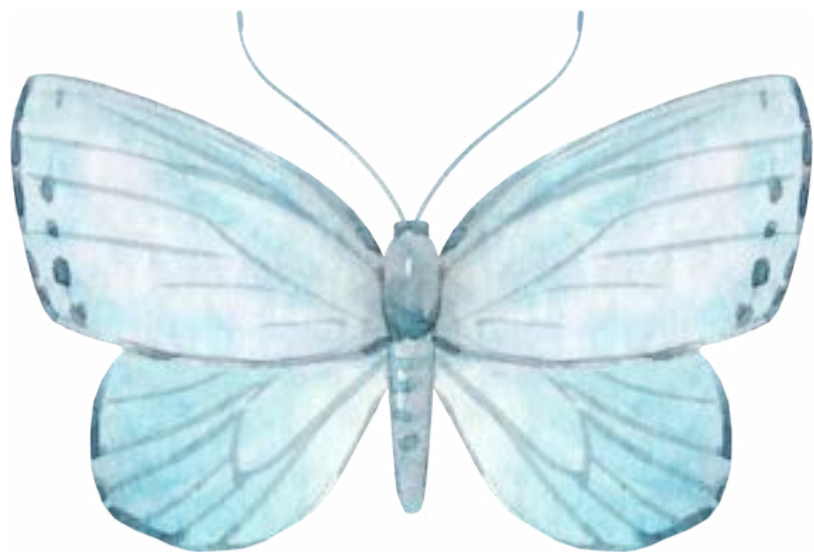












MODRÁSEK



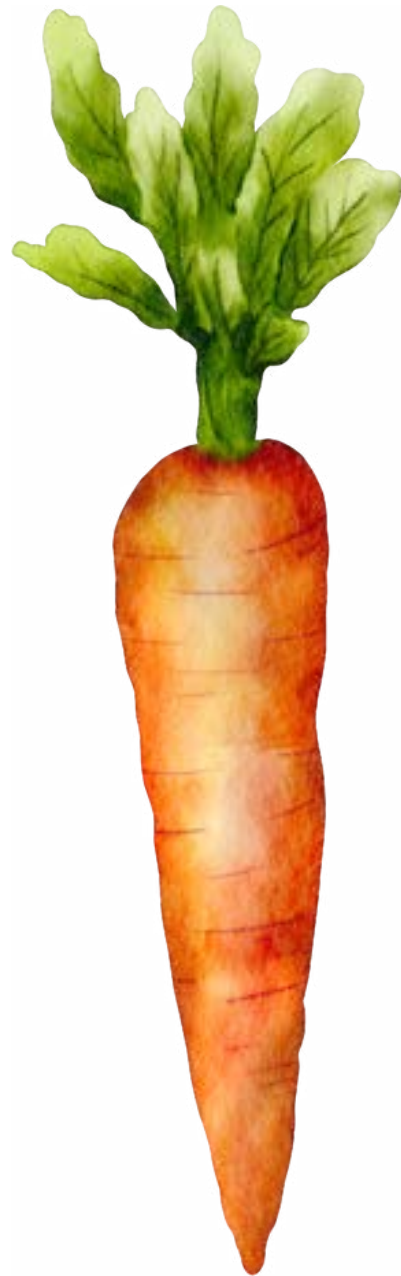
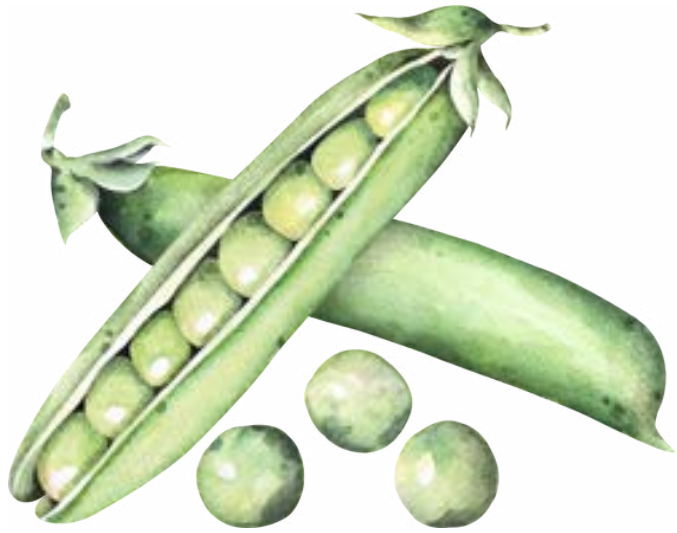
ŽLUŤÁSEK

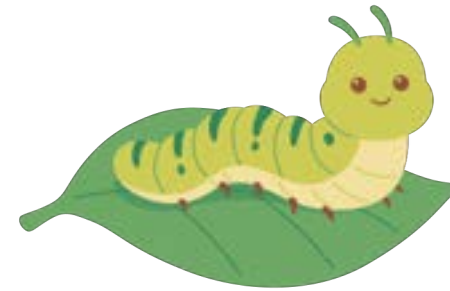
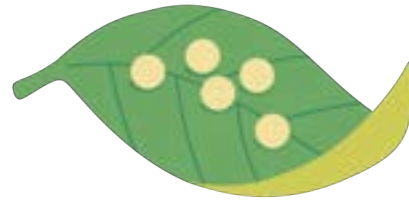
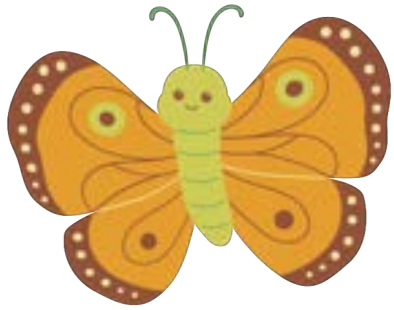


OTAKÁREK



BĚLÁSEK





MOTÝLÍ CYKLUS

