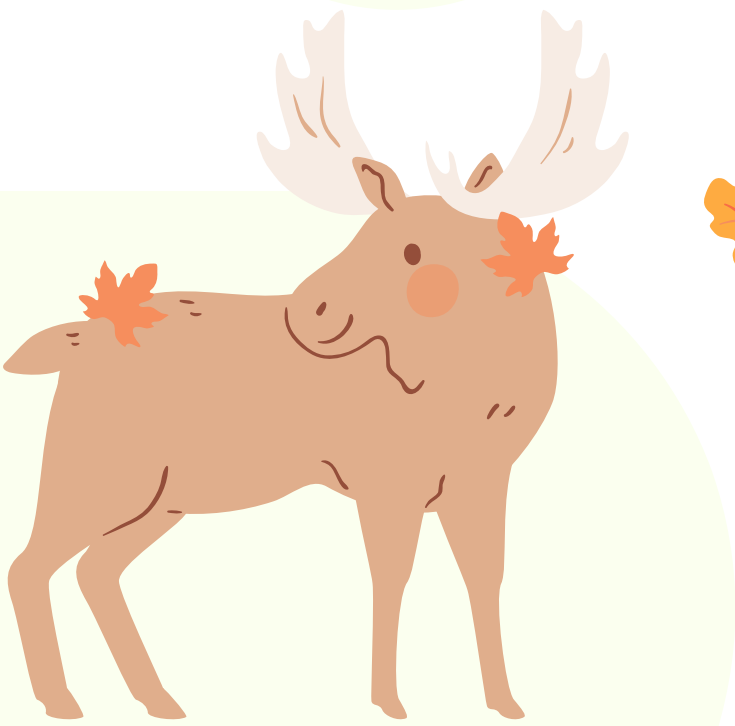




# BINGO



PROCHÁZKA LESEM



# PRAVIDLA HRY

**Cíl hry:** Cílem hry je vyplnit všechny či některé z políček na svém herním poli rychleji než ostatní hráči.

## **Příprava:**

1. Každý hráč dostane herní pole s 3x3 políčky.
2. V každém políčku jsou umístěny obrázky zvířátek z lesa a přírodnin, které jsou náhodně rozloženy.

## **Průběh hry:**

1. Hráči postupně táhnou obrázky z obálky
2. Pokud je obrázek totožný s obrázkem na herním poli, hráč označí toto políčko (např. přeškrtnutím, položením lego kostky, pet. víčka atd.).
3. Cílem je vyplnit všechny či některé řady (vodorovně, svisle, nebo diagonálně).

## **Vítězství:**

- Hráč, který jako první vyplní všechny či některé řady na svém herním poli, vykřikne "Bingo!".
- Po ohlášení "Bingo!" se hra zastaví, a kontroluje se, zda je označení správné.
- Pokud je označení správné, hráč je vítězem daného kola.

## **Variace:**

- Můžeš změnit pravidla tím, že hra skončí, jakmile hráč vyplní celé herní pole (tzv. "plné pole").







